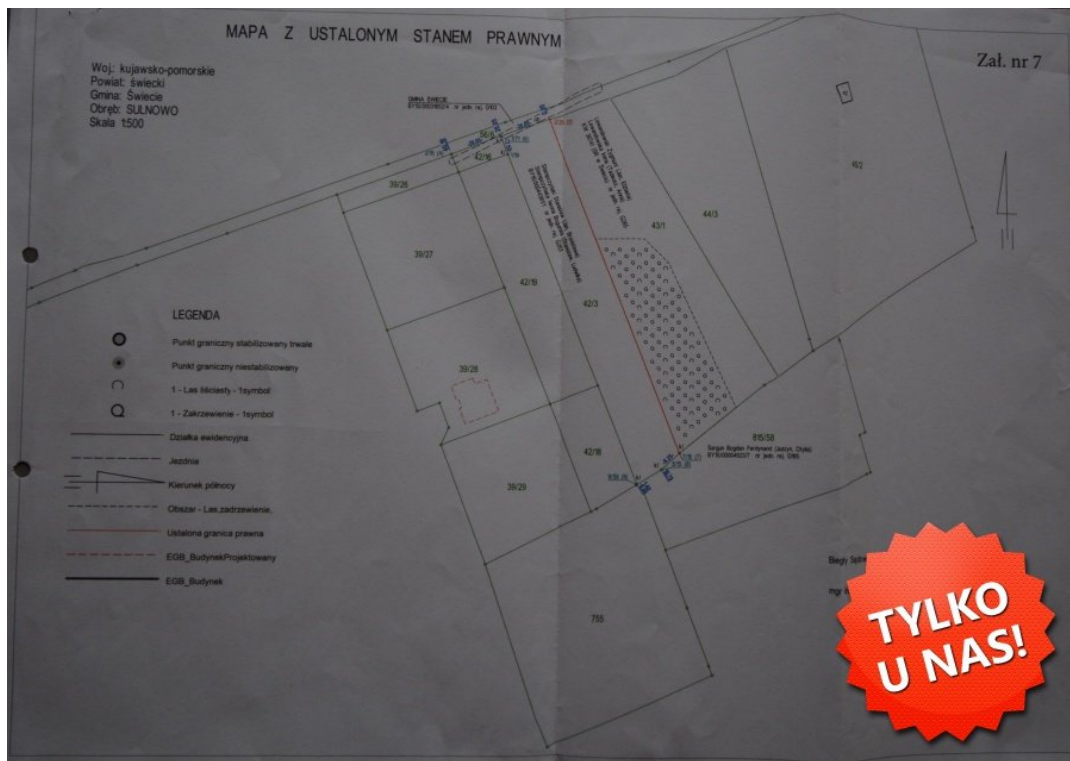


DZIAŁKA NA SPRZEDAŻ
pow. działki: 3 780,00 m²,
Sulnowo

Cena **149 000** zł



!! OFERTA TYLKO U NAS !!
!! KUPUJĄCY NIE PŁACI PROWIZJI !!

W dniu dzisiejszym mamy przyjemność zaprezentować państwu, **nieruchomość gruntową niezabudowaną w Sulnowie**, gmina Świecie, powiat świecki o powierzchni całkowitej **3780m²**, częściowo zadrzewioną.

Działka położona 3 km od Świecia, dojazd drogą asfaltową do Sulnowa, później około 700 metrów drogą utwardzoną szutrową.

Działka niezbrojona, przyłącza prądu i wody w drodze przy działce.

Atutem nieruchomości gruntowej jest jej położenie, teren płaski.


Idealne miejsce pod budowę domu, działka z Miejscowym Planem Zagospodarowania Przestrzennego 86-100 Świecie
Serdecznie polecam i zapraszam na prezentację nieruchomości !! 698 003 093

Więcej informacji pod nr telefonu: **Waldemar Mokwa 608-026-142** oraz na stronie : i w **Biurze** biuro@cnieruchomosci.pl
Nieruchomości w Świeciu przy ul. Klasztorna 15 oraz **Chełmnie przy ul. Rynek 19.**

Dla chętnych oferujemy wsparcie w zakresie czynności finansowych oraz formalno-prawnych. Współpracujemy z biurami notarialnymi oraz doradcami finansowymi, którzy zaoferują najkorzystniejsze warunki kredytu lub pożyczki hipotecznej dopasowanej do Państwa potrzeb.

Pośrednik odpowiedzialny zawodowo za wykonanie umowy pośrednictwa: **Monika Śliwińska (licencja nr: 21577).**

Niniejsze ogłoszenie jest wyłącznie informacją i nie stanowi oferty w rozumieniu art. 66 § 1 Kodeksu Cywilnego.

Symbol	367/CNR/OGS	Rodzaj nieruchomości	DZIAŁKA
Rodzaj transakcji	SPRZEDAŻ	Status	AKTUALNA
Rodzaj rynku	WTÓRNY	Cena 	149 000, 00 PLN
Cena za m2	39, 42 PLN	Kraj	POLSKA
Województwo	KUJAWSKO-POMORSKIE	Powiat	Świecie
Gmina	Świecie	Miejscowość	Sulnowo
Kod pocztowy	86-100	Położenie działki	TEREN PŁASKI
Wygląd działki	PUSTA, ZALESIONA	Posiada warunki zabudowy	
Działka uzbrojona		Położenie	POD MIASTEM
Budynki w sąsiedztwie	OSIEDLE DOMÓW JEDNORODZINNYCH	Powierzchnia działki	3 780, 00 m²
Kształt działki	TRAPEZ	Zagospodarowanie działki	KRZEWY I DRZEWA
Rodzaj działki	BUDOWLANA	Forma własności działki	WŁASNOŚĆ
Udział w działce	CAŁOŚĆ	Droga dojazdowa	LOKALNA DROGA
Rodzaj nawierzchni	ASFALTOWA - KOSTKA, UTWARDZONA - SZUTROWA	Uciążliwość okolicy	CICHE
Czy jest KW		Nr Licencji	21577
Warunki gruntowe	BRAK DANYCH		



Waldemar Mokwa

608-026-142

waldemar.mokwa@cnieruchomosci.pl

bjuro@cnieruchomosci.pl

Więcej ofert na stronie **cniuchomosci.pl**