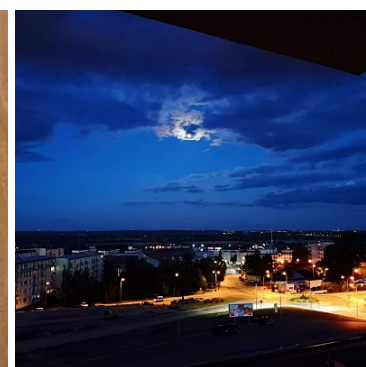
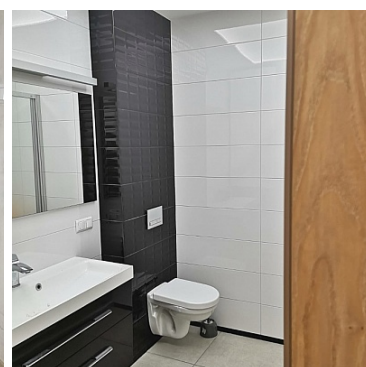
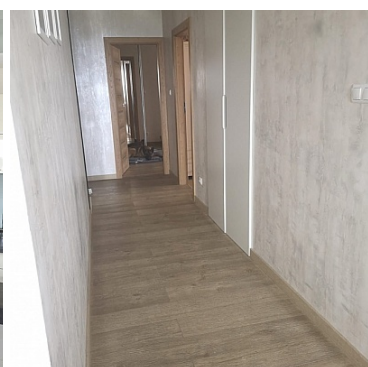
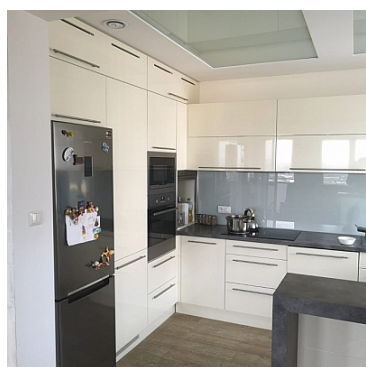


**MIESZKANIE NA SPRZEDAŻ**  
liczba pokoi: 3, pow. całkowita: 87,39 m<sup>2</sup>,  
Świecie

Cena **439 000** zł



**NOWA NIŻSZA CENA !! NOWA NIŻSZA CENA !!**

**KUPUJĄCY NIE PŁACI PROWIZJI !!**

Na sprzedaż mieszkanie w nowym budownictwie, położone w Świeciu przy ul. Jana III Sobieskiego.  
Lokal stanowiący odrębną nieruchomość z udziałem w części wspólnej.  
Lokal mieszkalny o powierzchni **całkowitej 87,39m<sup>2</sup>** i powierzchni **użytkowej 78,88m<sup>2</sup>**.

W skład sprzedawanej nieruchomości wchodzi:

- ▶przestronny salon z jadalnią o powierzchni 33m<sup>2</sup>
- ▶sypialnia o powierzchni 12,00m<sup>2</sup>
- ▶sypialnia o powierzchni 9,24m<sup>2</sup>
- ▶łazienka z wc o powierzchni 4,80m<sup>2</sup>
- ▶kuchnia o powierzchni 8,81m<sup>2</sup>
- ▶komunikacja o powierzchni 11,03m<sup>2</sup>

Mieszkanie wykończone z wysokiej jakości materiałów budowlanych:

- podwieszane sufity z elementami szklanymi
- tynki ozdobne
- panele wysokiej jakości
- gładź
- drzwi wewnętrzne/pełne
- drzwi zewnętrzne antywłamaniowe
- zabudowa kuchenna

Lokal mieszkalny położony na trzecim piętrze z pięknym widokiem na panoramę Świecia i Chełmna. Mieszkanie posiada duży, przestronny balkon typu „Loggia”.

W cenie sprzedawanej nieruchomości pozostaje:

- zabudowa kuchenna plus sprzęt AGD
- zabudowa szaf w przedpokoju
- zabudowa typu „Komandor”
- wyposażenie łazienki

Bardzo niskie koszty utrzymania mieszkania: 230 zł miesięcznie plus opłaty medialne ( prąd, woda, kanalizacja, gaz miejski ).

Blok oddany do użytku w 2015 roku, teren ogrodzony i zagospodarowany. Przed blokiem parking.

Do mieszkania należy piwnica o **powierzchni 8,51m<sup>2</sup>**.

Bardzo dobre położenie nieruchomości, bliska odległość od miasta, sklepów i szkół.


**Serdecznie polecam i zapraszam na prezentację nieruchomości !! Oferta godna polecenia !!**

Więcej informacji pod nr telefonu : **Waldemar Mokwa nr tel.608-026-142** oraz na stronie : i w **Biurze Nieruchomości w Świecie** przy ul. **Klasztorna 15** oraz w **Chełmnie** przy ul. **Rynek 19**.

Dla chętnych oferujemy wsparcie w zakresie czynności finansowych oraz formalno-prawnych. Współpracujemy z biurami notarialnymi oraz doradcami finansowymi, którzy zaoferują najkorzystniejsze warunki kredytu lub pożyczki hipotecznej dopasowanej do Państwa potrzeb.

Pośrednik odpowiedzialny zawodowo za wykonanie umowy pośrednictwa: **Monika Śliwińska tel. 698-003-093**.  
Monika Śliwińska (licencja nr: 21577).

Niniejsze ogłoszenie jest wyłącznie informacją i nie stanowi oferty w rozumieniu art. 66 § 1 Kodeksu Cywilnego.

Symbol	<b>674/CNR/OMS</b>	Instalacja przeciwpożarowa	
Za co opłaty dodatkowe	<b>CZYNSZ, GAZ, PRĄD, WODA, OGRZEWANIE, PODATEK OD NIERUCHOMOŚCI, FUNDUSZ REMONTOWY</b>	Sieć LAN	
Warunki gruntowe	<b>DOBRE</b>	Uciążliwości i ograniczenia	<b>BRAK UCIAŻLIWOŚCI</b>
Komórka lokatorska		Rozkład mieszkania	<b>DWUSTRONNE</b>
Stan budynku	<b>BARDZO DOBRY</b>	Rodzaj nieruchomości	<b>MIESZKANIE</b>
Rodzaj transakcji	<b>SPRZEDAŻ</b>	Status	<b>AKTUALNA</b>
Rodzaj rynku	<b>WTÓRNY</b>	Mieszkanie dla Młodych	
Cena 	<b>439 000, 00 PLN</b>	Stara cena	<b><del>470 000, 00 PLN</del></b>
Cena za m2	<b>5 023, 46 PLN</b>	Cena negocjowana	
Kraj	<b>POLSKA</b>	Województwo	<b>KUJAWSKO-POMORSKIE</b>
Powiat	<b>Świecki</b>	Gmina	<b>Świecie</b>
Miejscowość	<b>Świecie</b>	Kod pocztowy	<b>86-100</b>
Ulica	<b>Jana III Sobieskiego</b>	Powierzchnia całkowita	<b>87, 39 m<sup>2</sup></b>
Kształt działki	<b>KWADRAT</b>	Zagospodarowanie działki	<b>ZABUDOWA</b>
Powierzchnia użytkowa	<b>78, 88 m<sup>2</sup></b>	Forma własności działki	<b>WŁASNOŚĆ</b>
Udział w działce	<b>UDZIAŁ</b>	Rodzaj mieszkania	<b>BLOK</b>
Rodzaj budynku	<b>BLOK</b>	Rok budowy	<b>2015</b>
Standard	<b>BARDZO DOBRY</b>	Konstrukcja budynku	<b>TRADYCYJNA</b>
Materiał ścian	<b>PUSTAK</b>	Rodzaj stropu	<b>PREFABRYKAT BETONOWY</b>
Technika budowy	<b>TRADYCYJNA</b>	Typ kuchni	<b>POŁĄCZONA Z SALONEM</b>
Wyposażenie kuchni	<b>PEŁNE</b>	Liczba łazienek	<b>1</b>

Stan łazienki	<b>BARDZO DOBRY</b>	Wyposażenie łazienki	<b>PEŁNE</b>
Droga dojazdowa	<b>CICHA ULICA</b>	Rodzaj nawierzchni	<b>ASFALTOWA - KOSTKA</b>
Liczba pokoi	<b>3</b>	Liczba sypialni	<b>2</b>
Piętro	<b>3</b>	Liczba pięter	<b>3</b>
Ilość poziomów	<b>4</b>	Wysokość kondygnacji	<b>270, 00 cm</b>
Umeblowanie	<b>CZĘŚCIOWE</b>	Źródło c.w.	<b>GAZOWY 2-OBIEGOWY</b>
Ogrzewanie	<b>C.O. GAZOWE</b>	Podpiwniczenie /piwnica	<b>PODPIWNICZONY</b>
Stan instalacji	<b>NOWA</b>	Forma własności	<b>PEŁNA WŁASNOŚĆ</b>
Winda w nieruchomości		Energia elektryczna	
Podłączony gaz		Podłączony wodociąg	
Podłączona kanalizacja		Rodzaj kanalizacji	<b>MIEJSKA</b>
Źródło wody	<b>WODA MIEJSKA</b>	Uciążliwość okolicy	<b>CICHE</b>
Wentylacja		Internet	
Telewizja kablowa		Lodówka	
Piekarnik		Zmywarka	
Kuchnia elektryczna		Kuchnia indukcyjna	
Monitoring		Drzwi antywłamaniowe	
Osiedle zamknięte		Domofon	
Rodzaj okien	<b>PLASTIKOWE</b>	Pokrycie dachu	<b>BLACHODACHÓWKA</b>
Kształt dachu	<b>SKOŚNY</b>	Poddasze	<b>NIEUŻYTKOWE</b>
Rodzaj podłogi	<b>PANELE, KAFLE</b>	Elewacja	<b>TYNK SILIKONOWY, STYROPIAN</b>
Rodzaj ogrodzenia	<b>MIESZANE</b>	Ogrodzenie	<b>PEŁNE</b>
Czy jest KW		Licznik prądu	
Wodomierz		Audyt energetyczny	
Liczba miejsc parkingowych	<b>1</b>	Typ parkingu	<b>NA PODJEŹDZIE</b>

Balkon	Ilość balkonów	<b>1</b>	Klasztorna 15 86-100 Świecie 698 003 093 biuro@cnieruchomosci.pl
Loggia	Widok na północ		
Widok na wschód	Nr Licencji	<b>21577</b>	
Rolety	Wyposażenie łazienki (wykaz)	<b>PRYSZNIC Z HYDROMASAŻEM, UMYWALKA, LUSTRO, SZAFKA, WC, GRZEJNIK DRABINKOWY</b>	
Kuchenka mikrofalowa	Osobne WC		



Waldemar Mokwa

608026142  
waldemar.mokwa@cnieruchomosci.pl

Więcej ofert na stronie **cnieruchomosci.pl**