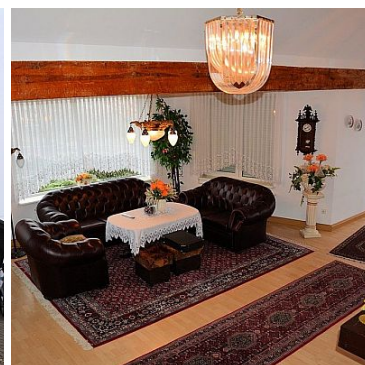


DOM NA SPRZEDAŻ

liczba pokoi: 4, pow. całkowita: 172,00 m², pow. działki: 1 574,00 m²,

Świecie

Cena **550 000** zł



KUPUJĄCY NIE PŁACI PROWIZJI !!!

Na sprzedaż piękna posiadłość, znajdująca się w Świeciu, bardzo blisko centrum miasta.

W skład sprzedawanej nieruchomości wchodzi wolnostojący dom jednorodzinny, o powierzchni 172 m², usytuowany na działce pow. 1574m².

Dom parterowy z poddaszem użytkowym, częściowo podpiwniczony. Wybudowany w 1999 roku, murowany metodą tradycyjną. Zastosowano pustaki kermazytobetonowe Leier gr 30cm, dach pokryty blachodachówka, okna PCV.

Budynek na parterze oraz w piwnicy ogrzewany za pomocą dwufunkcyjnego pieca gazowego z termostatem w

części mieszkalnej. Dodatkowo zastosowano kominek z nadmuchem, rozprowadzonym również na poddaszu użytkowym.

Wnętrze domu przestronne o jasnych kolorach, na podłogach panele oraz płytki ceramiczne w kuchni i łazienkach.

Na zewnętrznej części okien zamontowane rolety przeciwwłamaniowe.

Posiadłość bardzo zadbane, zarówno budynek mieszkalny jak i działka doinwestowana. Na podwórzu liczne nasadzenia, w większości formowane.

Podjazd do budynku wykonany z polbruku.

Nieruchomość nadaje się do zamieszkania, nie wymaga wkładu finansowego.

Poszczególne metraże pomieszczeń:

PIWNICA:

Korytarz - 4,4m²

Pomieszczenie gospodarcze - 22,7m² (możliwość użytkowania jako dodatkowy pokój)

Kotłownia -14,4 m²

PARTER:

Przedsiónek - 2,5m²

Hol - 11,1 m²

Kuchnia - 7,1 m²

Łazienka - 4,6 m²

Pokój - 14,9 m²

Salon - 42,6 m²

Schody - 0,7 m²

Poddasze:

Hol - 4,3 m²

Pokój - 12,1 m²

Pokój - 12,9 m²

Garderoba - 3 m²

Łazienka - 3,7 m²

Schody - 0,7 m²


Strych - 13,4 m²

Więcej informacji pod nr telefonu : 698-003-093 oraz na stronie : www.cnieruchomosci.pl i w Biurze Nieruchomości w Chełmnie przy ul. Rynek 19.

Serdecznie polecam !! Oferta warta uwagi i oglądania !!

Oferujemy wsparcie w zakresie czynności finansowych oraz formalno-prawnych. Współpracujemy z biurami notarialnymi oraz doradcami finansowymi, którzy zaoferują najkorzystniejsze warunki kredytu lub pożyczki hipotecznej dopasowanej do Państwa potrzeb.

Pośrednik odpowiedzialny zawodowo za wykonanie umowy pośrednictwa: Monika Śliwińska (licencja nr: 21577). Niniejsze ogłoszenie jest wyłącznie informacją i nie stanowi oferty w rozumieniu art. 66 § 1 Kodeksu Cywilnego.

Symbol	250/4169/ODS	Stan budynku	BARDZO DOBRY
Rodzaj nieruchomości	DOM	Rodzaj transakcji	SPRZEDAŻ
Status	AKTUALNA	Rodzaj rynku	WTÓRNY
Cena 	550 000, 00 PLN	Cena za m2	3 197, 67 PLN
Kraj	POLSKA	Województwo	KUJAWSKO-POMORSKIE
Miejscowość	Świecie	Położenie działki	TEREN ZRÓŻNICOWANY
Powierzchnia całkowita	172, 00 m²	Powierzchnia działki	1 574, 00 m²
Kształt działki	TRAPEZ	Powierzchnia użytkowa	132, 00 m²
Forma własności działki	WŁASNOŚĆ	Wartość udziału w działce	1
Rodzaj domu	WOLNOSTOJĄCY	Rok budowy	1999
Materiał ścian	<	Typ kuchni	Z OKNEM
Powierzchnia kuchni	7, 1 m²	Liczba łazienek	2
Powierzchnia łazienek	4, 6+3, 7	Drogajazdowa	CICHA ULICA
Rodzaj nawierzchni	ASFALTOWA / KOSTKA	Liczba pokoi	4
Powierzchnia pokoi	42, 6+14, 9+12, 1+12, 9	Liczba pięter	1
Podpiwniczenie /piwnica	PIWNICA	Powierzchnia piwnicy	42, 00 m²
Linia telefoniczna		Energia elektryczna	
Napięcie 400V (siła)		Podłączony gaz	
Internet		Telewizja kablowa	
Lodówka		Pralka	
Piekarnik		Zmywarka	
Alarm		Rodzaj okien	PLASTIKOWE,
Pokrycie dachu	BLACHODACHÓWKA	Poddasze	UŻYTKOWE
Rodzaj podłogi	PANELE,	Rodzaj ogrodzenia	MIESZANE
Ogródek		Garderoba	

Pomieszczenie gospodarcze		Kominek	
Ilość balkonów	1	Taras	
Ilość tarasów	1	Powierzchnia tarasu	20
Najbliższy sklep	w pobliżu	Najbliższe przedszkole	w pobliżu
Najbliższa Szkoła Podstawowa	w pobliżu	Najbliższa apteka	w pobliżu
Najbliższy lokal gastronomiczny	w pobliżu	Nr Licencji	21577
Najbliższy klub fitness	w pobliżu	Najbliższy szpital	w pobliżu
Najbliższy bank	w pobliżu	Najbliższy plac zabaw	w pobliżu
Wyposażenie łazienki (wykaz)	WC, GRZEJNIK DRABINKOWY, OKNO, WANNA, PRYSZNIC, UMYWALKA,		

Oferta bezpośrednia!

W przypadku tej nieruchomości nasze biuro pobiera wynagrodzenie tylko od sprzedającego



Monika Śliwińska

698003093

monika.sliwinska@centrum-chojnice.pl

Więcej ofert na stronie **cnieruchomosci.pl**