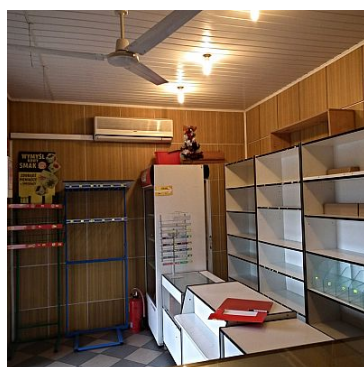


LOKAL NA SPRZEDAŻ

liczba pokoi: 3, pow. całkowita: 29,69 m²,

Kałdus

Cena **39 900** zł



NOWA NIŻSZA CENA!! NOWA NIŻSZA CENA!!

KUPUJĄCY NIE PŁACI PROWIZJI !!!

Przedmiotem oferty jest sprzedaż lokalu handlowo - usługowego w miejscowości Kałdus (powiat chełmiński, gmina Chełmno).

Lokal o powierzchni 29,69m² w centrum miejscowości.

Wielkość udziału w nieruchomości wspólnej, którą stanowi grunt oraz części budynku i urządzenia, które nie służą wyłącznie do użytku właścicieli lokali - 30/218.

Obiekt przystosowany do prowadzenia działalności handlowej - sklep spożywczy - wyposażony, z klimatyzacją. Ogrzewanie elektryczne.

Media: prąd, woda, kanalizacja.

Lokal składa się z sali sprzedażowej, zaplecza i części socjalnej.

Lokal nie jest obciążony hipoteką.


Możliwość zaadaptowania lokalu na mieszkalny.

Serdecznie polecam i zapraszam na prezentację nieruchomości !!

Więcej informacji pod nr telefonu : 698 - 003- 093 oraz na stronie : www.cnieruchomosci.pl i w Biurze Nieruchomości w Chełmnie przy ul. Rynek 19.

Dla chętnych oferujemy wsparcie w zakresie czynności finansowych oraz formalno-prawnych. Współpracujemy z biurami notarialnymi oraz doradcami finansowymi, którzy zaoferują najkorzystniejsze warunki kredytu lub pożyczki hipotecznej dopasowanej do Państwa potrzeb.

Pośrednik odpowiedzialny zawodowo za wykonanie umowy pośrednictwa: Monika Śliwińska (licencja nr: 21577). Niniejsze ogłoszenie jest wyłącznie informacją i nie stanowi oferty w rozumieniu art. 66 § 1 Kodeksu Cywilnego.

Symbol	11/4169/OLS	Rodzaj nieruchomości	LOKAL
Rodzaj transakcji	SPRZEDAŻ	Status	AKTUALNA
Rodzaj rynku	WTÓRNY	Nieruchomość dostępna od	2016-10-10
Cena 	39 900, 00 PLN	Cena za m2	1 343, 89 PLN
Kraj	POLSKA	Województwo	KUJAWSKO-POMORSKIE
Miejscowość	Kałdus	Powierzchnia całkowita	29, 69 m²
Forma własności działki	WŁASNOŚĆ	Wartość udziału w działce	1
Usytuowanie lokalu	Z ULICY	Rodzaj budynku	DOM
Rok budowy	1900	Materiał ścian	<
Liczba łazienek	1	Droga dojazdowa	LOKALNA DROGA
Piętro	parter	Liczba pięter	1
Energia elektryczna		Podłączony wodociąg	
Klimatyzacja		Rodzaj podłogi	KAFLE,
Najbliższy przystanek PKS	w pobliżu	Nr Licencji	21577
Stan budynku	DOBRY		



Monika Śliwińska

698003093
monika.sliwinska@centrum-chojnice.pl

Więcej ofert na stronie **cnielowomosci.pl**