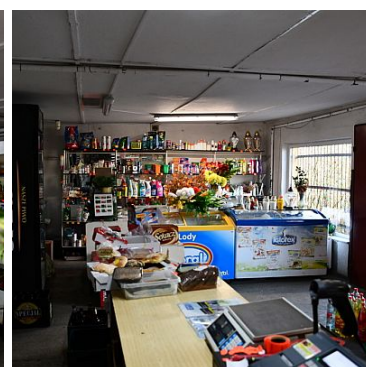
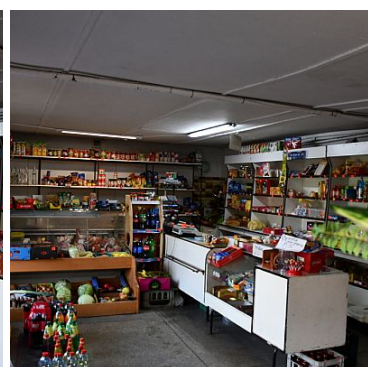
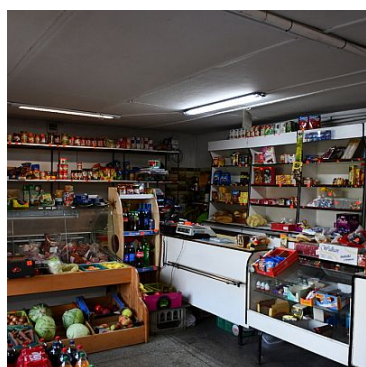


## LOKAL NA SPRZEDAŻ

liczba pokoi: 3, pow. całkowita: 65,00 m<sup>2</sup>,

Grzegorz

Cena **69 000** zł



**NOWA NIŻSZA CENA !! NOWA NIŻSZA CENA !! NOWA NIŻSZA CENA !!!**

**OFERTA TYLKO U NAS !!**

**KUPUJĄCY NIE PŁACI PROWIZJI !!**

Na sprzedaż nieruchomość gruntowa zabudowana, położona w miejscowości Grzegorz, gmina Chełmża, powiat Toruński, województwo Kujawsko-Pomorskie.

W skład sprzedawanej nieruchomości wchodzi:

**SKLEP SPOŻYWCZO-PRZEMYSŁOWY**

Lokal o powierzchni całkowitej 65m<sup>2</sup>, w skład sprzedawanej nieruchomości wchodzi:

- sala sprzedażowa o powierzchni 43,10m<sup>2</sup>
- pomieszczenie gospodarcze/magazynowe o powierzchni 15,67m<sup>2</sup>
- wc wraz pomieszczeniem socjalnym o powierzchni 4,97m<sup>2</sup>

Nieruchomość w dobrym stanie technicznym. Własne centralne ogrzewanie na węgiel/drewno.  
W trakcie wystawienia nieruchomości do sprzedaży, w nieruchomości jest prowadzony sklep.

Działka o powierzchni 570m<sup>2</sup>, przed sklepem przestronny parking.  
Wjazd na nieruchomość, bezpośrednio z drogi asfaltowej.

Położenie:  
Chełmża 8km  
Chełmno 24km


W cenie sprzedawanej nieruchomości wyposażenie sklepu: regały, lady, chłódnia.

Serdecznie polecam i zapraszam na prezentację nieruchomości !!

Więcej informacji pod nr telefonu : 698 - 003- 093 oraz na stronie : [www.cnieruchomosci.pl](http://www.cnieruchomosci.pl) i w Biurze Nieruchomości w Chełmnie przy ul. Rynek 19.

Dla chętnych oferujemy wsparcie w zakresie czynności finansowych oraz formalno-prawnych. Współpracujemy z biurami notarialnymi oraz doradcami finansowymi, którzy zaoferują najkorzystniejsze warunki kredytu lub pożyczki hipotecznej dopasowanej do Państwa potrzeb.

Pośrednik odpowiedzialny zawodowo za wykonanie umowy pośrednictwa: Monika Śliwińska (licencja nr: 21577).  
Niniejsze ogłoszenie jest wyłącznie informacją i nie stanowi oferty w rozumieniu art. 66 § 1 Kodeksu Cywilnego.

Symbol	<b>35/4169/OLS</b>	Rodzaj nieruchomości	<b>LOKAL</b>
Rodzaj transakcji	<b>SPRZEDAŻ</b>	Status	<b>AKTUALNA</b>
Rodzaj rynku	<b>WTÓRNY</b>	Nieruchomość dostępna od	<b>2019-11-08</b>
Cena 	<b>69 000, 00 PLN</b>	Cena za m2	<b>1 061, 54 PLN</b>
Kraj	<b>POLSKA</b>	Województwo	<b>KUJAWSKO-POMORSKIE</b>
Miejscowość	<b>Grzegorz</b>	Powierzchnia całkowita	<b>65, 00 m<sup>2</sup></b>
Powierzchnia magazynowa	<b>15, 67 m<sup>2</sup></b>	Forma własności działki	<b>WŁASNOŚĆ</b>
Wartość udziału w działce	<b>1</b>	Usytuowanie lokalu	<b>Z ULICY</b>
Rok budowy	<b>1990</b>	Liczba łazienek	<b>1</b>
Liczba WC	<b>1</b>	Droga dojazdowa	<b>GŁÓWNA DROGA</b>
Piętro	<b>parter</b>	Liczba pięter	<b>1</b>
Energia elektryczna		Napięcie 400V (siła)	
Podłączony wodociąg		Rodzaj kanalizacji	<b>SZAMBO</b>
Wentylacja		Alarm	
Monitoring		Rodzaj podłogi	<b>KAFLE,</b>
Witryna		Komunikacja miejska	<b>w pobliżu</b>
Nr Licencji	<b>21577</b>	Stan budynku	<b>DOBRY</b>
Kraty w oknach			

**Oferta bezpośrednia!**

**W przypadku tej nieruchomości nasze biuro pobiera wynagrodzenie tylko od sprzedającego**



Monika Śliwińska

698003093  
monika.sliwinska@centrum-chojnice.pl

Więcej ofert na stronie **[cnielowomosci.pl](http://cnielowomosci.pl)**