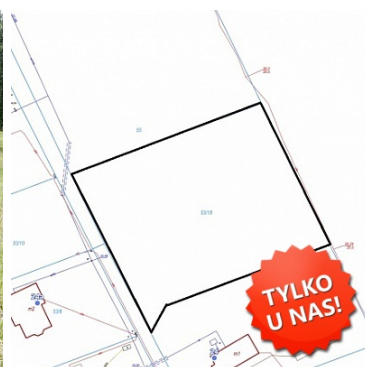
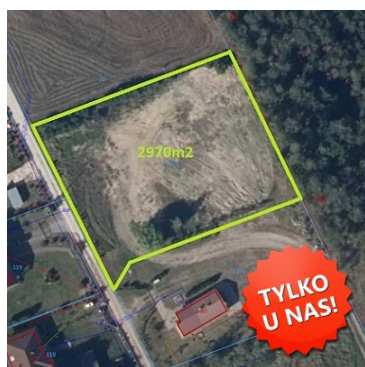


**DZIAŁKA NA SPRZEDAŻ**  
pow. działki: 2 970,00 m<sup>2</sup>,  
Klamry

Cena **149 000** zł



**KUPUJĄCY NIE PŁACI PROWIZJI !!**  
**!! POLECAMY !! OFERTA TYLKO U NAS !!**

Na sprzedaż nieruchomość gruntowa o powierzchni 2970 m<sup>2</sup> położona w miejscowości Klamry, gmina Chełmno, powiat chełmiński, województwo kujawsko-pomorskie.  
Istnieje możliwość podziału na dwie mniejsze działki.

Nieruchomość gruntowa niezbrojona, media znajdują się:

- przyłącze wody w drodze tuż przy działce
- przyłącze energetyczne w sąsiedniej działce
- zaprojektowany zjazd z drogi gminnej

Do sprzedawanej nieruchomości gruntowej zostały wydane Warunki Zabudowy, które ustalają:

- budynek mieszkalny jednorodzinny, parterowy, wolnostojący, z poddaszem użytkowym
- wskaźnik wielkości zabudowy w stosunku do powierzchni terenu max. 0,3
- nieprzekraczalną linią zabudowy- załącznik foto
- szerokość elewacji frontowej max. 15 m
- geometria dachu- dwu lub wielospadowy o kącie nachylenia połaci dachowych 20°--45°
- wysokość głównej kalenicy od poziomu terenu max.9 m
- kanalizacja- przydomowa oczyszczalnia ścieków

Bardzo dobre położenie nieruchomości, bliska odległość od miasta Chełmna zaledwie 4 km.  
Wokół tereny zielone jak również wolnostojące domy jednorodzinne.

### Zapraszam na prezentację nieruchomości !!

Więcej informacji pod nr telefonu :**Waldemar - tel: 608-026-142** oraz na stronie: **www.cnieruchomosci.pl** i w **Biurowie Nieruchomości w Świecie** przy ul. **Klasztorna 15** oraz w **Chełmnie** przy ul. **Rynek 19**.

Pośrednik odpowiedzialny zawodowo za wykonanie umowy pośrednictwa: **Monika Śliwińska(licencja nr: 21577)**.

Niniejsze ogłoszenie jest wyłącznie informacją i nie stanowi oferty w rozumieniu art. 66 § 1 Kodeksu Cywilnego. Dla chętnych oferujemy wsparcie w zakresie czynności finansowych oraz formalno-prawnych. Współpracujemy z biurami notarialnymi oraz doradcami finansowymi, którzy zaoferują najkorzystniejsze warunki kredytu lub pożyczki hipotecznej dopasowanej do Państwa potrzeb.

|                          |                                |  |  |
|--------------------------|--------------------------------|--|--|
| Symbol                   | <b>499/CNR/OGS</b>             | Rodzaj nieruchomości   | <b>DZIAŁKA</b>                                   |
| Rodzaj transakcji        | <b>SPRZEDAŻ</b>                | Status   | <b>AKTUALNA</b>                                  |
| Rodzaj rynku             | <b>WTÓRNY</b>                  | Cena  | <b>149 000, 00 PLN</b>                           |
| Cena za m2               | <b>50, 17 PLN</b>              | Kraj   | <b>POLSKA</b>                                    |
| Województwo              | <b>KUJAWSKO-POMORSKIE</b>      | Powiat   | <b>chełmiński</b>                                |
| Gmina                    | <b>Chełmno</b>                 | Miejscowość  | <b>Klamry</b>                                    |
| Kod pocztowy             | <b>86-200</b>                  | Prawobrzeże /lewobrzeże  | <b>PRAWOBRZEŻE</b>                               |
| Położenie działki        | <b>TEREN PŁASKI</b>            | Wygląd działki   | <b>PUSTA</b>                                     |
| Możliwa zabudowa         | <b>WOLNOSTOJĄCA</b>            | Posiada warunki zabudowy   |  |
| Położenie                | <b>POD MIASTEM</b>             | Budynki w sąsiedztwie  | <b>WOLNOSTOJĄCE DOMY JEDNORODZINNE</b>           |
| Powierzchnia działki     | <b>2 970, 00 m<sup>2</sup></b> | Kształt działki  | <b>PROSTOKĄT</b>                                 |
| Zagospodarowanie działki | <b>KRZEWY I DRZEWA</b>         | Rodzaj działki   | <b>BUDOWLANO-ROLNA</b>                           |
| Forma własności działki  | <b>WŁASNOŚĆ</b>                | Udział w działce   | <b>CAŁOŚĆ</b>                                    |
| Droga dojazdowa          | <b>LOKALNA DROGA</b>           | Rodzaj nawierzchni   | <b>UTWARDZONA - SZUTROWA, ASFALTOWA - KOSTKA</b> |
| Dostępne sieci           | <b>Wod-kan, elektryczna</b>    | Energia elektryczna  |  |
| Podłączony wodociąg      |                                | Rodzaj kanalizacji   | <b>PRZYDOMOWA OCZYSZCZALNIA ŚCIEKÓW</b>          |
| Czy jest KW              |                                | Najbliższy basen   | <b>5 km</b>                                      |
| Najbliższe morze         | <b>120km</b>                   | Najbliższe jezioro   | <b>8 km</b>                                      |
| Najbliższy sklep         | <b>500 m</b>                   | Najbliższa przychodnia   | <b>5 km</b>                                      |
| Najbliższe przedszkole   | <b>5km</b>                     | Najbliższa szkoła średnia  | <b>5 km</b>                                      |
| Najbliższe lotnisko      | <b>120km</b>                   | Posterunek policji   | <b>5 km</b>                                      |
| Straż Pożarna            | <b>4 km</b>                    | Najbliższy hipermarket   | <b>4 km</b>                                      |

Najbliższa apteka **5 km**

Najbliższa stacja paliw **3km**

Klasztorna 15  
86-100 Świecie

Nr Licencji **21577**

Warunki gruntowe **DOBRE**

698 003 093

biuro@cnieruchomosci.pl

Najbliższe kino **5 km**

Najbliższa siłownia **5 km**

Najbliższy szpital **5 km**

Najbliższy bank **5 km**

Najbliższa poczta **5 km**

Najbliższy plac zabaw **2 km**



Waldemar Mokwa

608-026-142

waldemar.mokwa@cnieruchomosci.pl

Więcej ofert na stronie **[cniuruchomosci.pl](http://cniuruchomosci.pl)**