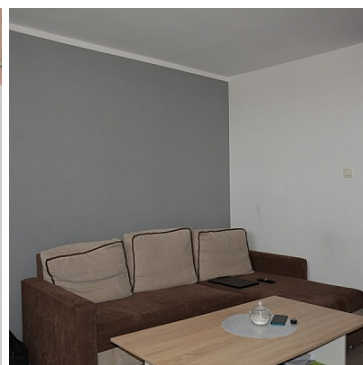
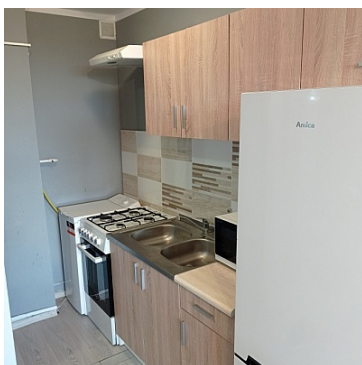
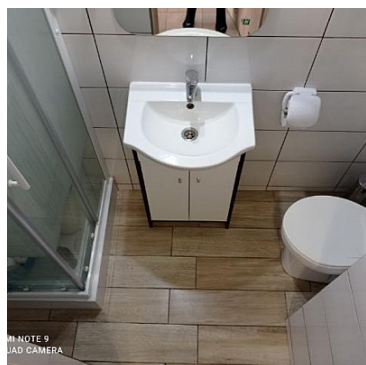


**MIESZKANIE NA SPRZEDAŻ**  
liczba pokoi: 1, pow. całkowita: 25,60 m<sup>2</sup>,  
Świecie

Cena **159 000** zł



**!! Polecamy !! Polecamy !!**  
**!! KUPUJĄCY NIE PŁACI PROWIZJI !!**

Na sprzedaż odrębna własność lokalu mieszkalnego położonego w **Świeciu** przy ul. **Słowackiego**.  
Mieszkanie o powierzchni całkowitej 25,6 m<sup>2</sup>, natomiast powierzchnia użytkowa wynosi **23,3 m<sup>2</sup>**

**W skład sprzedawanego lokalu mieszkalnego wchodzi:**

- ▶ duży pokój z aneksem kuchennym
- ▶ łazienka z wc

►przedpokój

Do mieszkania przynależy piwnica.

Bardzo niskie koszty utrzymania, miesięcznie 250 zł ( fundusz remontowy, koszty eksploatacji, zaliczka na centralne ogrzewanie, woda, śmieci, kanalizacja ).

Bardzo dobre położenie nieruchomości, bliska odległość od centrum miasta.

Idealne mieszkanie pod inwestycję ( wynajem ). Istnieje możliwość pozostawienia pełnego umeblowania widocznego na zdjęciach w cenie nieruchomości.

Serdecznie polecam i zapraszam na prezentację nieruchomości !!

Więcej informacji pod nr telefonu : **Waldemar : 608-026-142** oraz na stronie : **www.cnieruchomosci.pl** i w **Biurze Nieruchomości w Świeciu** ul. **Klasztorna 15** oraz w **Chełmnie** przy ul. **Rynek 19**.

Dla chętnych oferujemy wsparcie w zakresie czynności finansowych oraz formalno-prawnych. Współpracujemy z biurami notarialnymi oraz doradcami finansowymi, którzy zaoferują najkorzystniejsze warunki kredytu lub pożyczki hipotecznej dopasowanej do Państwa potrzeb.

Pośrednik odpowiedzialny zawodowo za wykonanie umowy pośrednictwa: **Monika Śliwińska (licencja nr: 21577)**.

Niniejsze ogłoszenie jest wyłącznie informacją i nie stanowi oferty w rozumieniu art. 66 § 1 Kodeksu Cywilnego.

Symbol	<b>838/CNR/OMS</b>	Za co opłaty dodatkowe	<b>CZYN SZ, FUNDUSZ REMONTOWY, OGRZEWANIE, WODA</b>
Sieć LAN		Rozkład mieszkania	<b>JEDNOSTRONNE</b>
Stan budynku	<b>DOBRY</b>	Rodzaj nieruchomości	<b>MIESZKANIE</b>
Rodzaj transakcji	<b>SPRZEDAŻ</b>	Status	<b>AKTUALNA</b>
Rodzaj rynku	<b>WTÓRNY</b>	Cena 	<b>159 000, 00 PLN</b>
Stara cena	<del><b>166 000, 00 PLN</b></del>	Cena za m2	<b>6 210, 94 PLN</b>
Cena negocjowana		Czynsz i inne opłaty stałe	<b>250, 00 PLN</b>
Kraj	<b>POLSKA</b>	Województwo	<b>KUJAWSKO- POMORSKIE</b>
Powiat	<b>Świecki</b>	Gmina	<b>Świecie</b>
Miejscowość	<b>Świecie</b>	Kod pocztowy	<b>86-105</b>
Prawobrzeże /lewobrzeże	<b>LEWOBRZEŻE</b>	Spółdzielnia	<b>Prusa</b>
Położenie	<b>CENTRUM MIASTA, MIASTO</b>	Budynki w sąsiedztwie	<b>OSIEDLE DOMÓW WIELORODZINNYCH</b>
Powierzchnia całkowita	<b>25, 60 m<sup>2</sup></b>	Kształt działki	<b>PROSTOKĄT</b>
Powierzchnia użytkowa	<b>23, 30 m<sup>2</sup></b>	Forma własności działki	<b>WŁASNOŚĆ</b>
Udział w działce	<b>UDZIAŁ</b>	Rodzaj mieszkania	<b>1-POKOJOWE</b>
Rodzaj budynku	<b>BLOK</b>	Rok budowy	<b>1980</b>
Standard	<b>DOBRY</b>	Konstrukcja budynku	<b>TRADYCYJNA, WIELKOPŁYTOWA</b>
Materiał ścian	<b>BETON KOMÓRKOWY</b>	Rodzaj stropu	<b>PREFABRYKAT BETONOWY</b>
Technika budowy	<b>TRADYCYJNA</b>	Typ kuchni	<b>ANEKS KUCHENNY, POŁĄCZONA Z SALONEM</b>
Powierzchnia kuchni	<b>3.62 m<sup>2</sup></b>	Wyposażenie kuchni	<b>PEŁNE</b>
Liczba łazienek	<b>1</b>	Powierzchnia łazienek	<b>1, 8</b>
Stan łazienki	<b>DOBRY</b>	Wyposażenie łazienki	<b>PEŁNE</b>

Droga dojazdowa	<b>CICHA ULICA, ASFALTOWA</b>	Rodzaj nawierzchni	<b>ASFALTOWA, KOSTKA</b>
Liczba pokoi	<b>1</b>	Powierzchnia pokoi	<b>15, 51</b>
Liczba sypialni	<b>1</b>	Piętro	<b>4</b>
Liczba pięter	<b>4</b>	Ilość poziomów	<b>1</b>
Wysokość kondygnacji	<b>250, 00 cm</b>	Umeblowanie	<b>PEŁNE</b>
Źródło c.w.	<b>SIEĆ LOKALNA</b>	Ogrzewanie	<b>C.O. Z SIECI LOKALNEJ</b>
Podpiwniczenie /piwnica	<b>PODPIWNICZONY</b>	Powierzchnia piwnicy	<b>2, 00 m<sup>2</sup></b>
Instalacje	<b>wod-kan elektryczna gazowa światłowodowy</b>	Stan instalacji	<b>PO WYMIANIE</b>
Forma własności	<b>ODRĘBNA WŁASNOŚĆ</b>	Linia telefoniczna	
Energia elektryczna		Podłączony gaz	
Podłączony wodociąg		Podłączona kanalizacja	
Rodzaj kanalizacji	<b>MIEJSKA</b>	Źródło wody	<b>WODA MIEJSKA</b>
Uciążliwość okolicy	<b>CICHE</b>	Internet	
Telewizja kablowa		Lodówka	
Pralka		Kuchnia gazowa	
Rodzaj okien	<b>PLASTIKOWE</b>	Pokrycie dachu	<b>PAPA TERMOZGRZEWALNA</b>
Kształt dachu	<b>PŁASKI</b>	Rodzaj podłogi	<b>PANELE, TERAKOTA</b>
Elewacja	<b>STYROPIAN</b>	Ogrodzenie	<b>BRAK OGRODZENIA</b>
Czy jest KW		Licznik prądu	
Wodomierz		Opomiarowanie ciepła	
Liczba miejsc parkingowych	<b>1</b>	Typ parkingu	<b>UTWARDZONY, BETONOWY</b>
Pomieszczenie gospodarcze		Widok na południe	
Widok na wschód		Najbliższy basen	<b>3km</b>
Najbliższy park	<b>300 m</b>	Najbliższe morze	<b>120km</b>

Najbliższe jezioro	<b>3 km</b>	Najbliższy sklep	<b>500 m</b>
Najbliższa przychodnia	<b>500 m</b>	Najbliższy żłobek	<b>700 m</b>
Najbliższe przedszkole	<b>500 m</b>	Najbliższa Szkoła Podstawowa	<b>0, 5 km</b>
Najbliższa szkoła średnia	<b>300 m</b>	Najbliższy przystanek PKS	<b>500 m</b>
Najbliższe lotnisko	<b>120km</b>	Posterunek policji	<b>1km</b>
Straż Pożarna	<b>2 km</b>	Najbliższy hipermarket	<b>700 m</b>
Najbliższa apteka	<b>500 m</b>	Najbliższy lokal gastronomiczny	<b>500 m</b>
Najbliższa stacja paliw	<b>1 km</b>	Nr Licencji	<b>21577</b>
Najbliższe kino	<b>500 m</b>	Najbliższy klub fitness	<b>1 km</b>
Najbliższa siłownia	<b>500 m</b>	Najbliższy szpital	<b>3km</b>
Najbliższy bankomat	<b>500 m</b>	Najbliższy bank	<b>500 m</b>
Najbliższa poczta	<b>1 km</b>	Najbliższy plac zabaw	<b>300 m</b>
Wyposażenie łazienki (wykaz)	<b>PRYSZNIC, WC, SZAFKA, LUSTRO, UMYWALKA</b>	Osobne WC	



Waldemar Mokwa

608-026-142

waldemar.mokwa@cnieruchomosci.pl

Więcej ofert na stronie **cnieruchomosci.pl**