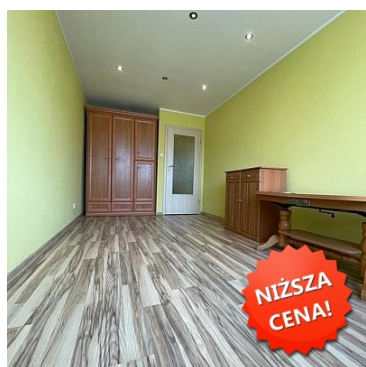


MIESZKANIE NA WYNAJEM
liczba pokoi: 2, pow. całkowita: 40,40 m²,
CHOJNICE

Cena **780** zł



OFERTA TYLKO U NAS !!!
NAJEMCA NIE PŁACI PROWIZJI !!!
NOWA NIŻSZA CENA !!!

Na wynajem lokal mieszkaniowy o powierzchni **35,40 m²** położone przy ul. Drzymały w Chojnicach.

Mieszkanie znajduje się na IV piętrze .

W skład lokalu wchodzi:

- 2 pokoje
- kuchnia
- łazienka z WC
- komunikacja

Mieszkanie w pełni wyposażone , zabudowa kuchenna wraz ze sprzętem AGD rozkładana kanapa , szafa oraz komoda.

Miesięczne koszty najmu lokalu mieszkalnego:

- miesięczne odstępne wynosi **780zł**
- czynsz w wysokości **400 zł(koszty eksploatacji, fundusz remontowy, zaliczka na centralne ogrzewanie i wodę oraz śmieci)**
- **opłaty medialne wg zużycia**

Kaucja gwarancyjna w wysokości 1900 zł

Blok po remoncie, wejście zabezpieczone domofonem.

Bardzo dobre położenie nieruchomości w bliskiej odległości Szkoła Podstawowa ,Market Biedronka ,Przedszkole oraz stacja paliw.


Serdecznie polecam i zapraszam na prezentację nieruchomości !!

Więcej informacji pod nr telefonu : Przemysław: **698 - 186- 973** oraz na stronie : **www.cnieruchomosci.pli** w **Biurowie Nieruchomości w Chojnicach** przy ul. Gdańskiej 39; **Świecie** ul. **Klasztorna 15** **Chełmno ul. Rynek 19**

Dla chętnych oferujemy wsparcie w zakresie czynności finansowych oraz formalno-prawnych. Współpracujemy z biurami notarialnymi oraz doradcami finansowymi, którzy zaoferują najkorzystniejsze warunki kredytu lub pożyczki hipotecznej dopasowanej do Państwa potrzeb.

Pośrednik odpowiedzialny zawodowo za wykonanie umowy pośrednictwa: **Monika Śliwińska (licencja nr: 21577).**

Niniejsze ogłoszenie jest wyłącznie informacją i nie stanowi oferty w rozumieniu art. 66 § 1 Kodeksu Cywilnego.

Symbol	100/CNR/OMW	Utrudnienia dojazdu	BRAK
Instalacja przeciwpożarowa		Za co opłaty dodatkowe	GAZ, TV, PRAD
Uciążliwości i ograniczenia	BRAK UCIAŻLIWOŚCI	Komórka lokatorska	
Rozkład mieszkania	JEDNOSTRONNE	Preferowany status zawodowy najemcy	OSOBA PRACUJĄCA
Preferowana płeć najemcy/najemców	BEZ PREFERENCJI	Czy właściciel mieszka w mieszkaniu	NIE
Akceptowane zwierzęta domowe	NA ŻYCZENIE	Stan budynku	DOBRY
Rodzaj nieruchomości	MIESZKANIE	Rodzaj transakcji	WYNAJEM
Status	AKTUALNA	Rodzaj rynku	WTÓRNY
Nieruchomość dostępna od	13.04.2021	Mieszkanie dla Młodych	
Cena 	780, 00 PLN	Cena za	MIESIĄC
Stara cena	800, 00 PLN	Cena za m2	19, 31 PLN
Czynsz i inne opłaty stałe	400, 00 PLN	Kaucja	1 900, 00 PLN
Kraj	POLSKA	Województwo	POMORSKIE
Powiat	CHOJNICKI	Gmina	CHOJNICE
Miejscowość	CHOJNICE	Kod pocztowy	89-600
Ulica	DRZYMAŁY	Nr domu	10
Okolica	MIASTO	Spółdzielnia	MIESZKANIOWA
Położenie	MIASTO	Budynki w sąsiedztwie	OSIEDLE DOMÓW WIELORODZINNYCH
Powierzchnia całkowita	40, 40 m²	Powierzchnia użytkowa	35, 40 m²
Forma własności działki	INNY	Udział w działce	UDZIAŁ
Rodzaj mieszkania	BLOK	Rodzaj budynku	BLOK
Rok budowy	1970	Standard	DOBRY

Konstrukcja budynku	TRADYCYJNA	Materiał ścian	PUSTAK
Rodzaj stropu	WYLEWANY	Technika budowy	TRADYCYJNA
Typ kuchni	BEZ OKNA	Wyposażenie kuchni	CZĘŚCIOWE
Liczba łazienek	1	Powierzchnia łazienek	2, 4
Stan łazienki	DOBRY	Wyposażenie łazienki	CZĘŚCIOWE
Droga dojazdowa	ULICA OSIEDLOWA	Rodzaj nawierzchni	PŁYTY BETONOWE
Liczba pokoi	2	Powierzchnia pokoi	27
Liczba sypialni	2	Piętro	4
Liczba pięter	4	Ilość poziomów	1
Wysokość kondygnacji	2, 00 cm	Umeblowanie	CZĘŚCIOWE
Źródło c.w.	GAZOWY PRZEPEŁYWOWY	Ogrzewanie	C.O. Z SIECI MIEJSKIEJ
Podpiwniczenie /piwnica	PIWNICA	Powierzchnia piwnicy	5, 00 m²
Instalacje	GAZ PRĄD	Stan instalacji	PO WYMIANIE
Forma własności	SPÓŁDZIELCZE WŁASNOŚCIOWE	Winda w nieruchomości	
Energia elektryczna		Napięcie 400V (siła)	
Podłączony gaz		Podłączony wodociąg	
Podłączona kanalizacja		Rodzaj kanalizacji	MIEJSKA
Źródło wody	WODA MIEJSKA	Uciążliwość okolicy	CICHE
Klimatyzacja		Wentylacja	
Telewizor		Lodówka	
Pralka		Piecyk gazowy	
Piekarnik		Zmywarka	
Kuchnia gazowa		Kuchnia elektryczna	
Kuchnia indukcyjna		Wideofon	
Ochrona		Monitoring	

Drzwi antywłamaniowe

Rolety antywłamaniowe

Osiedle zamknięte

Domofon

Recepcja

Okna antywłamaniowe

Rodzaj okien

PLASTIKOWE

Pokrycie dachu

PAPA

Kształt dachu

PŁASKI

Poddasze

BRAK PODDASZA

Rodzaj podłogi

PANELE, TERAKOTA

Elewacja

TYNK SILIKONOWY

Rodzaj ogrodzenia

BRAK

Ogrodzenie

BRAK OGRODZENIA

Czy jest KW

Licznik prądu

Wodomierz

Opomiarowanie ciepła

Parking strzeżony

Parking TIR

Garaż

Typ garażu

BRAK

Liczba miejsc parkingowych

1

Typ parkingu

NA ULICY

Ogródek

Basen

Sauna

Garderoba

Pomieszczenie gospodarcze

Hala garażowa

Rampa

Witryna

Udogodnienia dla inwalidów

Kominek

Balkon

Taras

Loggia

Strych

Widok na północ

Najbliższy park

500

Najbliższa przychodnia

500

Najbliższe przedszkole

500

Najbliższa szkoła średnia

1000

Najbliższy przystanek PKS

500

Komunikacja miejska

200

Posterunek policji

200

Straż Pożarna

1000

Najbliższy hipermarket

100

Najbliższa apteka

500

Najbliższa stacja paliw

200

Nr Licencji	21577	Rolety	
Żaluzje		Najbliższy szpital	1000
Najbliższy bankomat	100	Najbliższa poczta	300
Najbliższy plac zabaw	300	Suszarka do ubrań	
Kraty w oknach		Osobne WC	



Przemysław Warnke

698-186-973

przemyslaw.warnke@cniuchomosci.pl

Więcej ofert na stronie **cniuchomosci.pl**