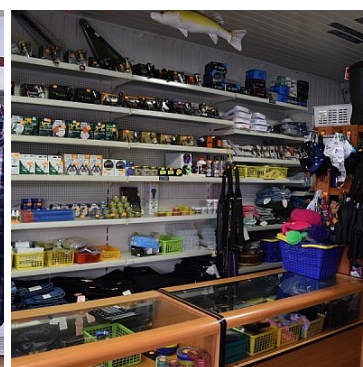
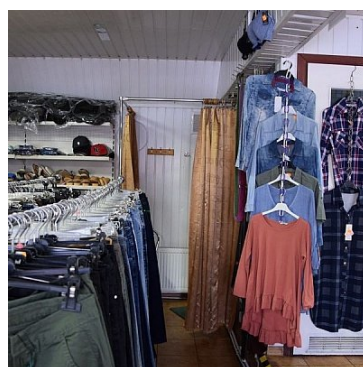


LOKAL NA SPRZEDAŻ

pow. całkowita: 70,00 m², pow. działki: 90,00 m²,

Osie

Cena **70 000** zł



OFERTA TYLKO U NAS!!!!

KUPUJĄCY NIE PŁACI PROWIZJI!!!!

Na sprzedaż oferujemy budynek handlowo-usługowy w miejscowości **Osie**, powiat świecki, województwo kujawsko-pomorskie.

Lokal znajduje się w centrum wsi, blisko innych budynków handlowo-usługowych.

Budynek o powierzchni **70m²** - jest bardzo przestronny i funkcjonalny.

Posiada 2 drzwi wejściowe od strony ulicy i od strony rynku.

Lokal 8 lat temu został generalnie wyremontowany wraz z elektryką, zostało założone ogrzewanie centralne C.O

węgiel.

W zeszłym roku został odmalowany.

MEDIA:

woda miejska, kanalizacja, prąd

W środku podłoga jest cała opłytkowana a na ścianach położone są plastikowe panele.

Lokal posiada własne WC, kotłownię oraz część tzw biurową.

Bardzo dobra lokalizacja, z dobrą drogą dojazdową oraz parkingiem.

Idealna nieruchomość pod działalność gospodarczą: biurową, handlowo-usługową, rekreacyjną.


Serdecznie polecam i zapraszam na prezentację nieruchomości !!

Więcej informacji pod nr telefonu : **Paulina 664-578-739** oraz na stronie: **www.cnieruchomosci.pl** i w **Biurze Nieruchomości w Świecie** ul. **Klasztorna 15** w **Chełmnie** przy ul. **Rynek 19** oraz **Chojnice** ul. **Gdańska 39**.

Dla chętnych oferujemy wsparcie w zakresie czynności finansowych oraz formalno-prawnych. Współpracujemy z biurami notarialnymi oraz doradcami finansowymi, którzy zaoferują najkorzystniejsze warunki kredytu lub pożyczki hipotecznej dopasowanej do Państwa potrzeb.

Pośrednik odpowiedzialny zawodowo za wykonanie umowy pośrednictwa: **Monika Śliwińska (licencja nr: 21577)**.

Niniejsze ogłoszenie jest wyłącznie informacją i nie stanowi oferty w rozumieniu art. 66 § 1 Kodeksu Cywilnego.

Symbol	osie sklep	Rodzaj nieruchomości	LOKAL
Rodzaj transakcji	SPRZEDAŻ	Status	AKTUALNA
Rodzaj rynku	WTÓRNY	Nieruchomość dostępna od	23.02.2021
Cena 	70 000, 00 PLN	Cena za m ²	1 000, 00 PLN
Cena negocjowana		Czynsz i inne opłaty stałe	150, 00 PLN
Kraj	POLSKA	Województwo	kujawsko-pomorskie
Powiat	świecki	Gmina	Osie
Miejscowość	Osie	Kod pocztowy	86-150
Prawobrzeże /lewobrzeże	LEWOBRZEŻE	Położenie	MIASTO
Budynki w sąsiedztwie	OBIEKTY HANDLOWE	Powierzchnia całkowita	70, 00 m²
Powierzchnia działki	90, 00 m²	Kształt działki	KWADRAT
Powierzchnia użytkowa	65, 00 m²	Powierzchnia handlowa	55, 00 m²
Całkowita powierzchnia usługowa	70, 00 m²	Użytkowa powierzchnia usługowa	55, 00 m²
Forma własności działki	DZIERŻAWA	Udział w działce	CAŁOŚĆ
Rodzaj lokalu / przeznaczenie	BIUROWY, UŻYTKOWY, HANDLOWO-USŁUGOWY	Typ lokalu/umiejscowienie	LOKAL W ZABUDOWIE
Usytuowanie lokalu	Z ULICY	Rodzaj budynku	INNY
Standard	DOBRY	Konstrukcja budynku	DREWNIANA
Materiał ścian	DREWNO, CEGŁA	Rodzaj stropu	DREWNIANY
Technika budowy	TRADYCYJNA	Liczba łazienek	1
Stan łazienki	DO ODNOWIENIA	Droga dojazdowa	RUCHLIWA ULICA
Rodzaj nawierzchni	ASFALTOWA - KOSTKA	Wysokość kondygnacji	2, 00 cm
Liczba pomieszczeń	3	Umeblowanie	NA ŻYCZENIE
Źródło c.w.	BOJLER ELEKTRYCZNY	Ogrzewanie	C.O. WĘGLOWE
Podpiwniczenie /piwnica	NIEPODPIWNICZONY	Stan instalacji	PO WYMIANIE

Forma własności	PEŁNA WŁASNOŚĆ	Linia telefoniczna	
Winda w nieruchomości		Energia elektryczna	
Napięcie 400V (siła)		Podłączony gaz	
Podłączony wodociąg		Podłączona kanalizacja	
Rodzaj kanalizacji	MIEJSKA	Źródło wody	WODA MIEJSKA
Uciążliwość okolicy	UMIARKOWANIE GŁOŚNE	Klimatyzacja	
Wentylacja		Internet	
Telewizja kablowa		Alarm	
Wideofon		Ochrona	
Monitoring		Drzwi antywłamaniowe	
Rolety antywłamaniowe		Osiedle zamknięte	
Domofon		Recepcja	
Okna antywłamaniowe		Rodzaj okien	NOWE DREWNIANE
Pokrycie dachu	BLACHODACHÓWKA	Kształt dachu	SKOŚNY
Rodzaj podłogi	KAFLE	Elewacja	BARANEK
Rodzaj ogrodzenia	BRAK	Ogrodzenie	BRAK OGRODZENIA
Czy jest KW		Licznik prądu	
Wodomierz		Opomiarowanie ciepła	
Parking strzeżony		Parking TIR	
Garaż		Liczba miejsc parkingowych	2
Ogródek		Basen	
Sauna		Garderoba	
Pomieszczenie gospodarcze		Hala garażowa	
Rampa		Witryna	
Udogodnienia dla		Kominek	

inwalidów

Balkon

Taras

Loggia

Strych

Widok na północ

Widok na wschód

Najbliższe SPA

5KM

Najbliższy basen

5KM

Najbliższy park

500M

Najbliższy las

2KM

Najbliższa łąka

1KM

Najbliższe jezioro

5KM

Najbliższy sklep

200M

Najbliższa przychodnia

500M

Najbliższe przedszkole

500M

Najbliższa Szkoła
Podstawowa

500M

Najbliższa szkoła średnia

15KM

Najbliższa stacja PKP

1KM

Najbliższy przystanek PKS

500M

Posterunek policji

500M

Straż Pożarna

300M

Najbliższy hipermarket

500M

Najbliższa apteka

100M

Najbliższa stacja paliw

500M

Nr Licencji

21577

Stan budynku

DOBRY

Instalacja
przeciwpożarowa

Sieć LAN

Dotychczasowe
użytkowanie

**HANDLOWO-
USŁUGOWE**

Warunki gruntowe

DOBRE

Najbliższe kino

15KM

Najbliższy klub fitness

15KM

Najbliższy szpital

15km

Najbliższy hotel

5KM

Najbliższy bankomat

500M

Najbliższy bank

500M

Najbliższa poczta

500M

Najbliższy plac zabaw

500M

Kraty w oknach

Rolety

Żaluzje



Więcej ofert na stronie **cnieruchomosci.pl**