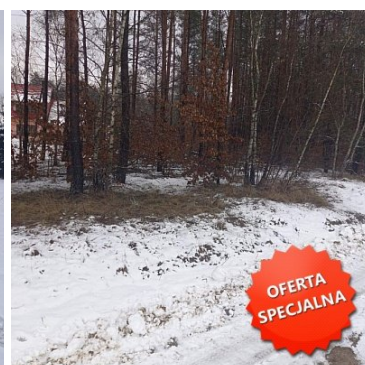
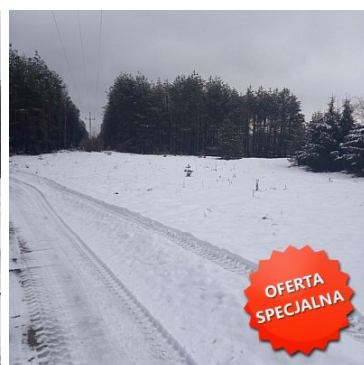
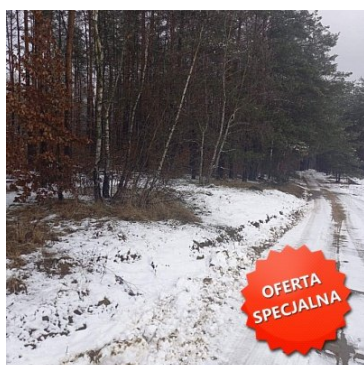
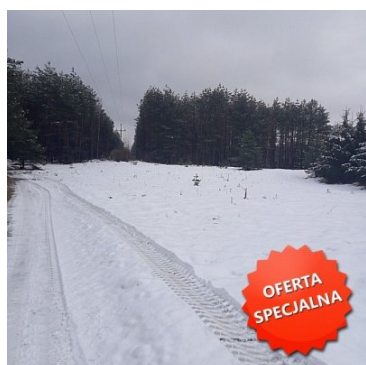


DZIAŁKA NA SPRZEDAŻ
pow. działki: 3 110,00 m²,
Zawada

Cena **46 650** zł



KUPUJĄCY NIE PŁACI PROWIZJI !!!

Nieruchomość zlokalizowana jest w miejscowości **Zawada**, w województwie **pomorskim**, w powiecie **Chojnickim**, w gminie **Czersk** sołectwo **Wieck**

Odległość od Wiecka około **1 km**, od Starogardu Gdańskiego około **19 km**, od Czerska około **30 km**, od Chojnic około **60 km**.

NIERUCHOMOŚĆ

Działka o powierzchni **0,3110 ha** ma kształt prostokąta i składa się z lasu około **40-letnich** drzew mieszanych takich jak sosna, brzoza.

Ziemia klasy **VI**.

ATUTY

- ▶ Doskonały potencjał inwestycyjny zważywszy głównie na lokalizację **Borów Tucholskich**.
 - ▶ Dojazd z drogi asfaltowej na drogę gruntową gminną około **200 m**.
 - ▶ Przy nieruchomości znajduje się rozdzielnia prądowa , w pobliżu domy jednorodzinne .
 - ▶ Bardzo ciekawe tereny rekreacyjne ze względu na pobliskie łąki oraz rzekę **BRDA**.
- Klasztorna 15
86-100 Świecie
698 003 093
biuro@cnieruchomosci.pl

Całość lasu to **9,8048 ha** ,podzielone na **21** działek o różnych powierzchniach .

TO MOŻE BYĆ WŁAŚNIE TWOJE MIEJSCE - SERDECZNIE ZAPRASZAM DO KONTAKTU


- oszczędność czasu i kompleksowe wsparcie Agenta na każdym etapie transakcji
- szybka ocena zdolności kredytowej i oferta korzystnego kredytu hipotecznego
- pełne wsparcie procedowania skomplikowanych formalności
- szybka transakcja

Więcej informacji pod nr telefonu : **Monika nr 698-003-093** oraz na stronie: **www.cnieruchomosci.pl** i w Biurze Nieruchomości w **Chojnicach**, ul. **Gdańska 39, Chełmnie** przy ul. **Rynek 19, w Świeciu**, przy ul. **Klasztorna 15**.

Dla chętnych oferujemy wsparcie w zakresie czynności finansowych oraz formalno-prawnych. Współpracujemy z biurami notarialnymi oraz doradcami finansowymi, którzy zaoferują najkorzystniejsze warunki kredytu lub pożyczki hipotecznej dopasowanej do Państwa potrzeb.

Pośrednik odpowiedzialny zawodowo za wykonanie umowy pośrednictwa: **Monika Śliwińska (licencja nr: 21577)**.

Niniejsze ogłoszenie jest wyłącznie informacją i nie stanowi oferty w rozumieniu art. 66 § 1 Kodeksu Cywilnego.

Symbol	444/CNR/OGS	Rodzaj nieruchomości	DZIAŁKA
Rodzaj transakcji	SPRZEDAŻ	Status	AKTUALNA
Rodzaj rynku	WTÓRNY	Cena 	46 650, 00 PLN
Stara cena	40 430, 00 PLN	Cena za m2	15, 00 PLN
Cena negocjowana		Kraj	POLSKA
Województwo	POMORSKIE	Powiat	chojnicki
Gmina	Czersk	Miejscowość	Zawada
Kod pocztowy	89-650	Położenie działki	TEREN PŁASKI
Wygląd działki	ZALESIONA	Posiada warunki zabudowy	
Działka uzbrojona		Położenie	WIEŚ
Powierzchnia działki	3 110, 00 m²	Kształt działki	PROSTOKĄT
Zagospodarowanie działki	KRZEWY I DRZEWA, STARE DRZEWA	Rodzaj działki	LEŚNA
Forma własności działki	WŁASNOŚĆ	Udział w działce	CAŁOŚĆ
Droga dojazdowa	GRUNTOWA	Rodzaj nawierzchni	POLNA
Linia telefoniczna		Energia elektryczna	
Napięcie 400V (siła)		Podłączony gaz	
Podłączony wodociąg		Podłączona kanalizacja	
Ciepłociąg		Czy jest KW	
Wodomierz		Nr Licencji	21577



Monika Śliwińska
Właściciel biur nieruchomości.
Pośrednik w Obrocie Nieruchomościami oraz Zarządca
Nieruchomościami.
Ponad 10 letnie doświadczenie w branży
nieruchomościami.

698-003-093 biuro@cnieruchomosci.pl
monika.sliwinska@centrum-chojnice.pl

Więcej ofert na stronie cnieruchomosci.pl