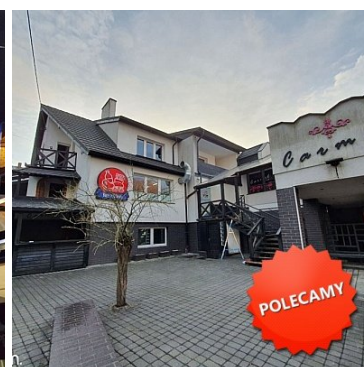
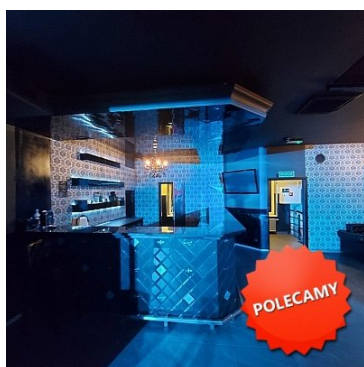
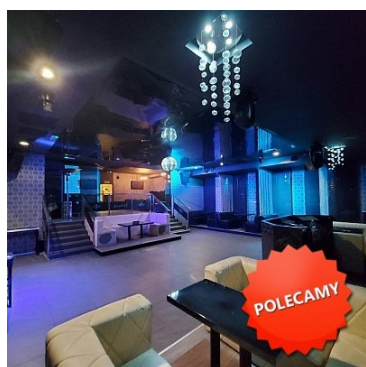
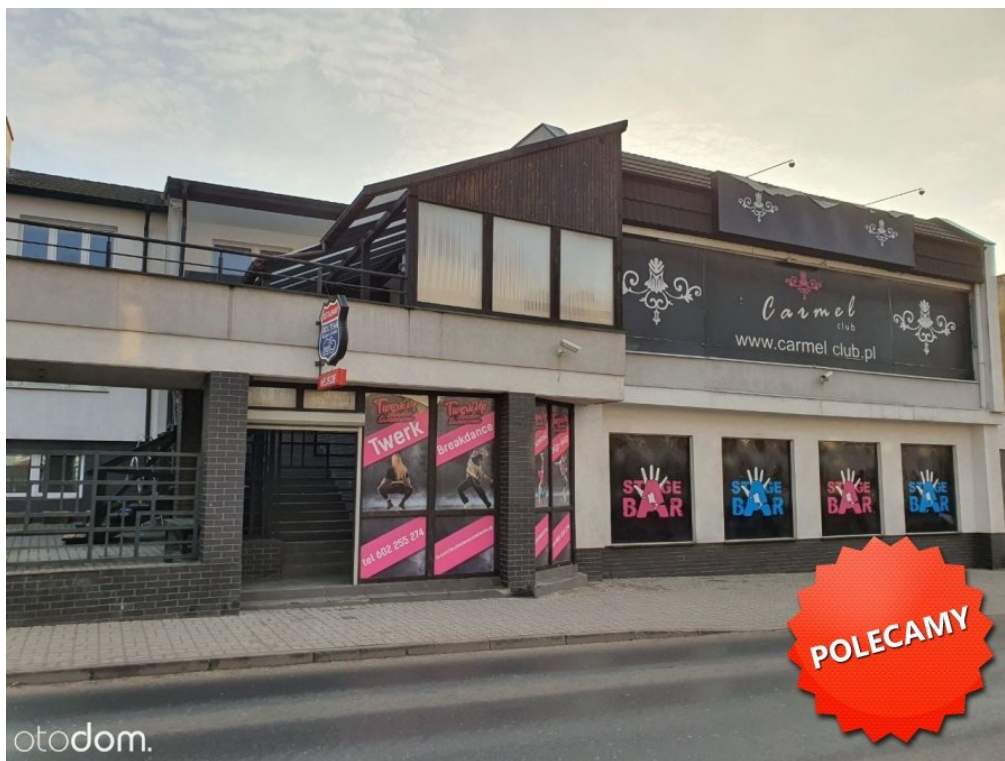


## OBIĘKT NA WYNAJEM

pow. całkowita: 1 000,00 m<sup>2</sup>, pow. działki: 1 190,00 m<sup>2</sup>,

Świecie

Cena **20 000** zł



**!! OFERTA GODNA POLECENIA !!**  
**!! NAJEMCA NIE PŁACI PROWIZJI !!**

W dniu dzisiejszym mamy przyjemność zaprezentować Państwu do wynajmu przepiękną i nietuzinkowa nieruchomość zabudowaną dużym domem przeznaczoną do prowadzenia działalności gospodarczej. Podana cena wynajmu 20.000zł/m-ce jest ceną **netto**.

Wyżej wymieniona nieruchomość znajduje się w centrum Świecia w woj. kujawsko-pomorskim i położona jest na czterech działkach geodezyjnych.

Do tej pory lokal z wielkim sukcesem wykorzystywany był jako dyskoteka, klub rozrywki, klub muzyczny, klub nocny. Klasztor 15  
86-100 Świecie  
698-003-093

Dla zdecydowanych klientów chcących dalej funkcjonować w tej branży lokal wynajmowany będzie wraz z całym wyposażeniem: biuro@cnieruchomosci.pl

- ✓ meblowanie ( kanapy, stoliki, sofy, itp. )
- ✓ kompletne oświetlenie dyskotekowe
- ✓ pełne zaplecze socjalne
- ✓ całościowe profesjonalne nagłośnienie
- ✓ wydzielone strefy do zabaw tanecznych
- ✓ strefy do spożywania napoi
- ✓ funkcjonalnie przystosowane i wyposażone bary
- ✓ miejsca dla DJ-a
- ✓ szatnie
- ✓ toalety żeńskie i męskie
- ✓ pełen monitoring ( ponad 40 kamer )
- ✓ klimatyzacja, wentylacja

Lokal w pełni wyposażony i przygotowany do prowadzenia tego typu działalności spełniający wszystkie normy HCCP

Cała nieruchomość składa się z 4 działek:

>> Budynku mieszkalnego

>> Budynku usługowo-handlowego

Bardzo dobre położenie nieruchomości, bezpośredni wjazd z drogi asfaltowej z dwóch stron nieruchomości

#### **Media:**

- woda z sieci miejskiej
- prąd
- siła
- kanalizacja miejska
- gaz
- internet
- klimatyzacja

Serdecznie polecam i zapraszam na prezentację nieruchomości !!

Więcej informacji pod nr telefonu :**Waldemar- 608-026-142**

#### **Przeznaczenie lokalu:**

- ~ **gastronomiczny**
- ~ **biurowy**
- ~ **handlowy**
- ~ **usługowy**
- ~ **rozrywkowy**

#### **Zabezpieczenia:**

- teren zamknięty
- domofon / wideofon
- monitoring / ochrona

**Informacje dodatkowe:**

- \* klimatyzacja
- \* dojazd asfaltowy
- \* winda
- \* umeblowanie
- \* ogrzewanie
- \* parking
- \* witryna
- \* internet
- \* telefon
- \* Tv kablowa
- \* nagłośnienie
- \* pełne oświetlenie dyskotekowe


Serdecznie polecam i zapraszam na prezentację nieruchomości !!

Więcej informacji pod nr telefonu :**Waldemar Mokwa-608-026-142** oraz na stronie  
: **www.cnieruchomosci.pl** i w **Biurze Nieruchomości w Chełmnie** przy ul. **Rynek 19**.

Dla chętnych oferujemy wsparcie w zakresie czynności finansowych oraz formalno-prawnych. Współpracujemy z biurami notarialnymi oraz doradcami finansowymi, którzy zaoferują najkorzystniejsze warunki kredytu lub pożyczki hipotecznej dopasowanej do Państwa potrzeb.

Pośrednik odpowiedzialny zawodowo za wykonanie umowy pośrednictwa: **Monika Śliwińska (licencja nr: 21577)**.

Niniejsze ogłoszenie jest wyłącznie informacją i nie stanowi oferty w rozumieniu art. 66 § 1 Kodeksu Cywilnego

Symbol	<b>11/CNR/OOW</b>	Rodzaj nieruchomości	<b>OBIEKT</b>
Rodzaj transakcji	<b>WYNAJEM</b>	Status	<b>AKTUALNA</b>
Rodzaj rynku	<b>WTÓRNY</b>	Nieruchomość dostępna od	<b>25.01.2021</b>
Cena 	<b>20 000, 00 PLN</b>	Cena za	<b>MIESIĄC</b>
Cena za m2	<b>20, 00 PLN</b>	Cena negocjowana	
Minimalny okres wynajmu	<b>12</b>	Kraj	<b>POLSKA</b>
Województwo	<b>KUJAWSKO-POMORSKIE</b>	Powiat	<b>Świecie</b>
Gmina	<b>Świecie</b>	Miejscowość	<b>Świecie</b>
Kod pocztowy	<b>86-100</b>	Położenie	<b>MIASTO</b>
Budynki w sąsiedztwie	<b>GĘSTA ZABUDOWA</b>	Powierzchnia całkowita	<b>1 000, 00 m<sup>2</sup></b>
Powierzchnia działki	<b>1 190, 00 m<sup>2</sup></b>	Powierzchnia użytkowa	<b>900, 00 m<sup>2</sup></b>
Powierzchnia biurowa	<b>25, 00 m<sup>2</sup></b>	Całkowita powierzchnia usługowa	<b>1 000, 00 m<sup>2</sup></b>
Użytkowa powierzchnia usługowa	<b>900, 00 m<sup>2</sup></b>	Forma własności działki	<b>WŁASNOŚĆ</b>
Udział w działce	<b>CAŁOŚĆ</b>	Rodzaj obiektu	<b>GASTRONOMICZNY, PENSJONAT, TURYSTYCZNO - HOTELOWY, KOMPLEKS OBIEKTÓW, BIUROWO-USŁUGOWY, CENTRUM HANDLOWE, dyskoteka, klub muzyczny, nocny, rozrywka</b>
Rodzaj budynku	<b>DOM, INNY</b>	Rok budowy	<b>1985</b>
Standard	<b>IDEALNY</b>	Konstrukcja budynku	<b>TRADYCYJNA</b>
Materiał ścian	<b>SUPOREKS</b>	Rodzaj stropu	<b>WYLEWANY</b>
Technika budowy	<b>TRADYCYJNA</b>	Wyposażenie kuchni	<b>NA ŻYCZENIE</b>
Liczba łazienek	<b>1</b>	Stan łazienki	<b>BARDZO DOBRY</b>

Wyposażenie łazienki	<b>NA ŻYCZENIE</b>	Liczba WC	<b>8</b>
Droga dojazdowa	<b>RUCHLIWA ULICA</b>	Rodzaj nawierzchni	<b>ASFALTOWA - KOSTKA</b>
Piętro	<b>parter</b>	Liczba pięter	<b>2</b>
Ilość poziomów	<b>3</b>	Ilość kondygnacji	<b>4</b>
Wysokość kondygnacji	<b>300, 00 cm</b>	Liczba pomieszczeń	<b>15</b>
Umeblowanie	<b>PEŁNE</b>	Źródło c.w.	<b>GAZOWY 2-OBIEGOWY</b>
Ogrzewanie	<b>C.O. GAZOWE</b>	Podpiwniczenie /piwnica	<b>PODPIWNICZONY</b>
Instalacje w obiekcie	<b>Wód-kan, elektryka, gazowa, monitoring, klimatyzacja</b>	Stan instalacji	<b>PO WYMIANIE</b>
Dodatkowe	<b>Pełne oświetlenie dyskotekowe, nagłośnienie, konsolety</b>	Forma własności	<b>PEŁNA WŁASNOŚĆ</b>
Winda w nieruchomości		Ilość wind	<b>1</b>
Energia elektryczna		Napięcie 400V (siła)	
Podłączony gaz		Podłączony wodociąg	
Podłączona kanalizacja		Rodzaj kanalizacji	<b>MIEJSKA</b>
Źródło wody	<b>WODA MIEJSKA</b>	Uciążliwość okolicy	<b>UMIARKOWANIE GŁOŚNE</b>
Klimatyzacja		Wentylacja	
Internet		Telewizja kablowa	
Alarm		Wideofon	
Ochrona		Monitoring	
Drzwi antywłamaniowe		Rolety antywłamaniowe	
Domofon		Recepcja	
Rodzaj okien	<b>PLASTIKOWE, ALUMINIOWE</b>	Pokrycie dachu	<b>DACHÓWKA BETONOWA</b>
Kształt dachu	<b>DWUSPADOWY</b>	Poddasze	<b>UŻYTKOWE</b>

Rodzaj podłogi	<b>GRES, PARKIET</b>	Elewacja	<b>STYROPIAN</b>
Rodzaj ogrodzenia	<b>METALOWE, MUROWANE</b>	Ogrodzenie	<b>PEŁNE</b>
Czy jest KW		Licznik prądu	
Wodomierz		Parking strzeżony	
Liczba miejsc parkingowych	<b>10</b>	Typ parkingu	<b>UTWARDZONY</b>
Ogródek		Garderoba	
Pomieszczenie gospodarcze		Rampa	
Witryna		Balkon	
Ilość balkonów	<b>1</b>	Taras	
Ilość tarasów	<b>1</b>	Strych	
Widok na południe		Widok na wschód	
Widok na zachód		Najbliższy basen	<b>3km</b>
Najbliższa rzeka	<b>500m</b>	Najbliższy sklep	<b>500 m</b>
Najbliższa przychodnia	<b>1km</b>	Najbliższe lotnisko	<b>120km</b>
Posterunek policji	<b>1km</b>	Najbliższy hipermarket	<b>1, 5km</b>
Najbliższa stacja paliw	<b>1 km</b>	Nr Licencji	<b>21577</b>
Stan budynku	<b>BARDZO DOBRY</b>	Instalacja przeciwpożarowa	
Za co opłaty dodatkowe	<b>OGRZEWANIE, PODATEK OD NIERUCHOMOŚCI, WODA, PRĄD, GAZ, VAT</b>	Dotychczasowe użytkowanie	<b>GASTRONOMICZNE</b>
Warunki gruntowe	<b>DOBRE</b>	Materiał posadzki	<b>Beton</b>
Preferowany status zawodowy najemcy	<b>OSOBA PRACUJĄCA</b>	Preferowana płeć najemcy/najemców	<b>BEZ PREFERENCJI</b>
Czy właściciel mieszka w mieszkaniu	<b>NIE</b>	Czy dla palących	<b>TAK</b>

Akceptowane zwierzęta  
domowe

**NA ŻYCZENIE**

Najbliższe kino

**500m**

Najbliższa siłownia

**500m**

Najbliższy szpital

**1.5km**

Najbliższy bankomat

**500 m**

Najbliższy bank

**500m**

Osobne WC

Rolety

Żaluzje



Waldemar Mokwa

608-026-142

waldemar.mokwa@cnieruchomosci.pl

Więcej ofert na stronie **cnieruchomosci.pl**