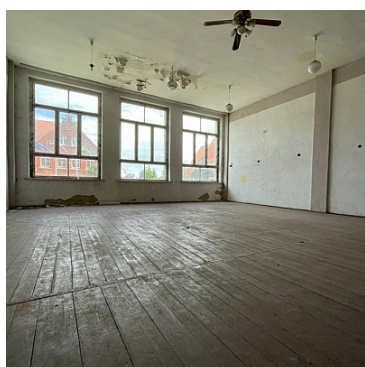
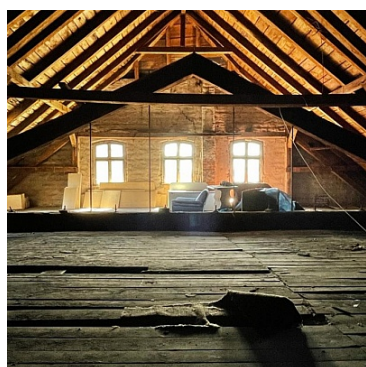


LOKAL NA SPRZEDAŻ
pow. całkowita: 192,30 m²,
Ostrowite

Cena **80 000** zł



OFERTA TYLKO U NAS !!

KUPUJĄCY NIE PŁACI PROWIZJI !!!

Nieruchomość położona ok.10 km od Chojnic w Ostrowitem, Sołectwo Ostrowite graniczy z następującymi sołectwami gminy Chojnice: [Silno](#), [Granowo](#), [Nowe Ostrowite](#) i [Ciechocin](#).

Nieruchomość ta znajduje się w powiecie chojnickim, gmina Chojnice, województwo pomorskie.

Na sprzedaż lokal stanowiący odrębną nieruchomość w skład, której wchodzi pomieszczenie główne wraz z zapleczem i WC oraz poddasze wraz ze strychem ; do nieruchomości przynależy również piwnica i pomieszczenie

gospodarcze.

ROZKŁAD POWIERZCHNI:

- piwnica; o pow.12.90 m²
- parter nieruchomości; o pow. łącznej 127.50 m² :

1. Pomieszczenie główne : 103,80 m²
2. Pomieszczenie zaplecza : 21.00 m²
3. WC : 1.50 m²
4. WC :1.50 m²
5. Pomieszczenie wspólne : 1.20 m²
6. Poddasze nieużytkowe.

Nieruchomość położona jest w centrum wsi ,przy głównej drodze asfaltowej ,po obu stronach jezdni chodnik z polbruku,po przeciwnej stronie szkoła niedaleko znajduje się plac zabaw, w pobliżu kościół ,sklep , jezioro. W sąsiedztwie znajdują się domy wolnostojące jak również bliźniacze.

Przy posesji conajmniej jedno miejsce parkingowe.

Doskonała lokalizacja na otwarcie biznesu własnej działalności !!!

Budynek do wewnętrznego remontu .

W pomieszczeniach piece kaflowe z możliwością założenia innego źródła ogrzewania .

W lokalu tym jest jasno i przestronnie , dostęp do zimnej wody oraz kanalizacja miejska.

Teren nieogrodzony w kształcie prostokąta.


SERDECZNIE POLECAM I ZAPRASZAM NA PREZENTACJĘ !!!

Więcej informacji pod nr telefonu : **Monika nr 698-003-093** oraz na stronie: **www.cnieruchomosci.pl** i w Biurze Nieruchomości w **Chojnicach**, ul. **Gdańska 39, Chełmnie** przy ul. **Rynek 19, w Świeciu**, przy ul. **Klasztorna 15**.

Dla chętnych oferujemy wsparcie w zakresie czynności finansowych oraz formalno-prawnych. Współpracujemy z biurami notarialnymi oraz doradcami finansowymi, którzy zaoferują najkorzystniejsze warunki kredytu lub pożyczki hipotecznej dopasowanej do Państwa potrzeb.

Pośrednik odpowiedzialny zawodowo za wykonanie umowy pośrednictwa: **Monika Śliwińska (licencja nr: 21577)**.

Niniejsze ogłoszenie jest wyłącznie informacją i nie stanowi oferty w rozumieniu art. 66 § 1 Kodeksu Cywilnego.

Symbol	42/CNR/OLS	Rodzaj nieruchomości	LOKAL
Rodzaj transakcji	SPRZEDAŻ	Status	AKTUALNA
Rodzaj rynku	WTÓRNY	Nieruchomość dostępna od	24.10.2020
Cena 	80 000, 00 PLN	Stara cena	90 000, 00 PLN
Cena za m2	416, 02 PLN	Kraj	POLSKA
Województwo	POMORSKIE	Powiat	chojnicki
Gmina	Chojnice	Miejscowość	Ostrowite
Kod pocztowy	89-620	Prawobrzeże /lewobrzeże	LEWOBRZEŻE
Ulica	Szkolna	Okolica	spokojna
Budynki w sąsiedztwie	GĘSTA ZABUDOWA	Powierzchnia całkowita	192, 30 m²
Kształt działki	PROSTOKĄT	Zagospodarowanie działki	KRZEWY I DRZEWA
Powierzchnia użytkowa	127, 50 m²	Forma własności działki	WŁASNOŚĆ
Udział w działce	UDZIAŁ	Typ lokalu/umiejscowienie	LOKAL W ZABUDOWIE
Usytuowanie lokalu	Z ULICY, WSPÓLNE Z INNYM LOKALEM	Rodzaj budynku	KAMIENICA
Rok budowy	1945	Standard	DO REMONTU
Konstrukcja budynku	TRADYCYJNA	Materiał ścian	PUSTAK
Rodzaj stropu	DREWNIANY	Liczba łazienek	2
Powierzchnia łazienek	10	Stan łazienki	DO REMONTU
Wyposażenie łazienki	BRAK	Droga dojazdowa	GŁÓWNA DROGA
Rodzaj nawierzchni	ASFALTOWA - KOSTKA	Piętro	2
Liczba pięter	1	Ilość poziomów	2
Ilość kondygnacji	2	Wysokość kondygnacji	3, 00 cm
Liczba pomieszczeń	6	Umeblowanie	BRAK
Źródło c.w.	INNE	Ogrzewanie	INNE
Podpiwniczenie /piwnica	PIWNICA	Instalacje w lokalu	woda zimna,

Stan instalacji	DO WYMIANY	Forma własności	ODRĘBNA WŁASNOŚĆ
Linia telefoniczna		Winda w nieruchomości	
Energia elektryczna		Napięcie 400V (siła)	
Podłączony gaz		Podłączony wodociąg	
Podłączona kanalizacja		Rodzaj kanalizacji	MIEJSKA
Źródło wody	WODA MIEJSKA	Uciążliwość okolicy	CICHE
Klimatyzacja		Wentylacja	
Internet		Telewizor	
Telewizja kablowa		Lodówka	
Pralka		Piecyk gazowy	
Piekarnik		Zmywarka	
Kuchnia gazowa		Kuchnia elektryczna	
Kuchnia indukcyjna		Alarm	
Wideofon		Ochrona	
Monitoring		Drzwi antywłamaniowe	
Rolety antywłamaniowe		Osiedle zamknięte	
Domofon		Recepcja	
Okna antywłamaniowe		Rodzaj okien	DREWNIANE
Pokrycie dachu	BLACHODACHÓWKA	Kształt dachu	DWUSPADOWY
Poddasze	NIEUŻYTKOWE	Rodzaj podłogi	DESKI
Elewacja	BARANEK	Rodzaj ogrodzenia	BRAK
Ogrodzenie	BRAK OGRODZENIA	Czy jest KW	
Licznik prądu		Wodomierz	
Opomiarowanie ciepła		Audyt energetyczny	
Parking strzeżony		Parking TIR	

Garaż		Liczba miejsc parkingowych	1	
Typ parkingu	KOSTKA BRUKOWA	Ogródek		
Basen		Sauna		
Garderoba		Pomieszczenie gospodarcze		
Hala garażowa		Rampa		
Witryna		Udogodnienia dla inwalidów		
Kominek		Balkon		
Taras		Ilość tarasów	1	
Loggia		Strych		
Widok na północ		Widok na zachód		
Najbliższy las	500	Najbliższy sklep	100	
Najbliższy przystanek PKS	200	Straż Pożarna	200	
Nr Licencji	21577	Stan budynku	DOBRY	
Utrudnienia dojazdu	brak	Instalacja przeciwpożarowa		
Sieć LAN		Warunki gruntowe	DOBRE	
Uciążliwości i ograniczenia	BRAK UCIAŻLIWOŚCI	Najbliższy szpital	10000	
Najbliższa poczta	200	Suszarka do ubrań		
Kuchenka mikrofalowa		Kraty w oknach		
Osobne WC		Rolety		
Żaluzje				



Więcej ofert na stronie **cnieruchomosci.pl**