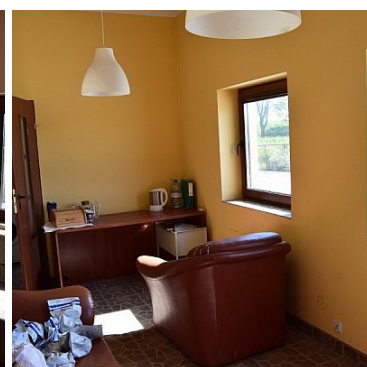


HALA-MAGAZYN NA SPRZEDAŻ
pow. całkowita: 535,00 m², pow. działki: 2 944,00 m²,
Jastrzębie

Cena **450 000** zł



KUPUJĄCY NIE PŁACI PROWIZJI !!

Na sprzedaż obiekt handlowo-produkcyjny w miejscowości Jastrzębie, gmina Drzycim.

Działka, na której mieści się nieruchomość wynosi **2944m²**, ogrodzona oraz koło budynku wylana betonem.

Hala produkcyjna wynosi **535 m²**, i użytkowana była pod produkcję spożywczą, zaprojektowana według wymagań SANEPID-u (pomieszczenia socjalne, prysznice, wc, dojście do umywalki itp. itd) jednakże wielkość zapewniają swobodę w konfiguracji pomieszczeń.

Główne pomieszczenie posiada okna dachowe, dzięki czemu hala jest idealnie doświetlona.
Obiekt posiada osobne wejście do pomieszczeń biurowych.

Nieruchomość jest strzeżona, posiada dobry dojazd samochodami towarowymi.
Dobra lokalizacja pod działalność spożywczą i nie tylko.


Serdecznie polecam i zapraszam na prezentację nieruchomości !!

Więcej informacji pod nr telefonu : **Paulina 664-578-739** oraz na stronie : i w **Biurze Nieruchomości w Świecie ul. Klasztorna 15 w Chełmnie przy ul. Rynek 19** oraz **Chojnice ul. Gdańska 39**.

Dla chętnych oferujemy wsparcie w zakresie czynności finansowych oraz formalno-prawnych. Współpracujemy z biurami notarialnymi oraz doradcami finansowymi, którzy zaoferują najkorzystniejsze warunki kredytu lub pożyczki hipotecznej dopasowanej do Państwa potrzeb.

Pośrednik odpowiedzialny zawodowo za wykonanie umowy pośrednictwa: **Monika Śliwińska (licencja nr: 21577)**.

Niniejsze ogłoszenie jest wyłącznie informacją i nie stanowi oferty w rozumieniu art. 66 § 1 Kodeksu Cywilnego.

Symbol	hala produkcyjna jastrzębie	Rodzaj nieruchomości	HALA-MAGAZYN
Rodzaj transakcji	SPRZEDAŻ	Status	AKTUALNA
Rodzaj rynku	WTÓRNY	Nieruchomość dostępna od	06.08.2020
Cena 	450 000, 00 PLN	Cena za m2	841, 12 PLN
Cena negocjowana		Kraj	POLSKA
Województwo	KUJAWSKO- POMORSKIE	Powiat	świecki
Gmina	Drzycim	Miejscowość	Jastrzębie
Kod pocztowy	86-140	Położenie	WIEŚ
Budynki w sąsiedztwie	WOLNOSTOJĄCE DOMY JEDNORODZINNE	Powierzchnia całkowita	535, 00 m²
Powierzchnia działki	2 944, 00 m²	Kształt działki	PROSTOKĄT
Zagospodarowanie działki	ZABUDOWA	Powierzchnia użytkowa	535, 00 m²
Powierzchnia produkcyjna	535, 00 m²	Powierzchnia biurowa	22, 00 m²
Całkowita powierzchnia usługowa	535, 00 m²	Użytkowa powierzchnia usługowa	535, 00 m²
Forma własności działki	WŁASNOŚĆ	Udział w działce	CAŁOŚĆ
Rodzaj budynku	ODDZIELNY OBIEKT	Standard	DOBRY
Konstrukcja budynku	TRADYCYJNA	Materiał ścian	BLOCZKI GIPSOWE
Rodzaj stropu	WYLEWANY	Technika budowy	TRADYCYJNA
Typ kuchni	ANEKS KUCHENNY	Wyposażenie kuchni	BRAK
Liczba łazienek	4	Stan łazienki	DO REMONTU
Liczba WC	4	Droga dojazdowa	ASFALTOWA
Rodzaj nawierzchni	ASFALTOWA - KOSTKA	Ilość poziomów	1
Ilość kondygnacji	1	Wysokość kondygnacji	320, 00 cm
Liczba pomieszczeń	20	Umeblowanie	BRAK

Źródło c.w.	BOJLER ELEKTRYCZNY	Podpiwniczenie /piwnica	NIEPODPIWNICZONY
Stan instalacji	NOWA	Forma własności	PEŁNA WŁASNOŚĆ
Linia telefoniczna		Winda w nieruchomości	
Energia elektryczna		Podłączony wodociąg	
Podłączona kanalizacja		Rodzaj kanalizacji	SZAMBO
Źródło wody	WODA MIEJSKA	Uciążliwość okolicy	CICHE
Klimatyzacja		Internet	
Telewizor		Telewizja kablowa	
Pralka		Piecyk gazowy	
Piekarnik		Zmywarka	
Kuchnia gazowa		Kuchnia elektryczna	
Kuchnia indukcyjna		Alarm	
Wideofon		Ochrona	
Monitoring		Drzwi antywłamaniowe	
Rolety antywłamaniowe		Osiedle zamknięte	
Recepcja		Okna antywłamaniowe	
Rodzaj okien	PLASTIKOWE	Pokrycie dachu	DACHÓWKA
Kształt dachu	SKOŚNY	Poddasze	UŻYTKOWE
Rodzaj podłogi	NIEPYLNA	Elewacja	TYNK SZLACHETNY
Rodzaj ogrodzenia	SIATKA, METALOWE	Ogrodzenie	PEŁNE
Licznik prądu		Wodomierz	
Parking strzeżony		Parking TIR	
Garaż		Liczba miejsc parkingowych	10
Typ parkingu	BETONOWY	Ogródek	
Basen		Sauna	
Garderoba		Pomieszczenie	

Hala garażowa		gospodarcze	
Witryna		Rampa	
Kominek		Udogodnienia dla inwalidów	
Taras		Balkon	
Widok na północ		Strych	
Widok na wschód		Widok na południe	
Straż Pożarna	1km	Najbliższa stacja PKP	2km
Nr Licencji	21577	Najbliższa stacja paliw	2km
Instalacja przeciwpożarowa		Stan budynku	DOBRY
Dotychczasowe użytkowanie	PRODUKCYJNO-MAGAZYNOWE	Sieć LAN	
Materiał posadzki	beton	Warunki gruntowe	DOBRE
Najbliższy bankomat	2km	Najbliższy szpital	15km
Najbliższa poczta	2km	Najbliższy bank	2km
Kuchenka mikrofalowa		Suszarka do ubrań	
Osobne WC		Kraty w oknach	
Żaluzje		Rolety	



Paulina Lubińska

664-578-739
paulina.lubinska@cnieruchomosci.pl

Więcej ofert na stronie **cnieruchomosci.pl**